

XPERTDOC für SugarCRM

Professionelle Dokumente

Sie möchten Ihre SugarCRM-Umgebung mit einer benutzerfreundlichen und nahtlos integrierten Dokumenten-Automatisierungslösung ausstatten?



POWER für BUSINESS USER

Mit *Xpertdoc für SugarCRM* können Sie alle Prozesse rund um das Erstellen, Speichern und Bereitstellen von Dokumenten, bei denen Daten aus SugarCRM, über Webformulare erfasste Benutzereingaben oder externe Datenquellen genutzt werden, ausführen. Egal wie komplex sie sind. Die einfach zu handhabende, intuitive Benutzeroberfläche unterstützt bei jedem Schritt.

Eingebettet in die Sugar- Produktionsumgebung, können Dokumentenflüsse rasch ausgeführt werden. Mit nur einem Klick auf die Schaltfläche können Sie Angebote, Verträge, Rechnungen, Berichte, Korrespondenz oder andere Geschäftsdokumente erstellen. Optimierte Nachbearbeitungs-, Genehmigungs-, Liefer- und Archivierungspfade inklusive. Das sorgt für professionelles Kommunikationsunterlagen mit Ihren Kunden und Lieferanten.

So funktioniert die Datenerstellung in und rund um SugarCRM

Xpertdoc für SugarCRM unterliegt keinen Einschränkungen hinsichtlich Datensätzen, die Sie in Ihren Geschäftsdokumenten verwenden und kombinieren.

Der sogenannte *Data Set Builder* lädt dabei mühelos die Informationen und erstellt rasch die gewünschten Datensätze. Auf Wunsch können diese mit Vorlagen verbunden werden.

Wir unterscheiden drei Arten von Datensätzen:

1. **SugarCRM-Datensätze:** Sie können **Standard-Sugar-Datensätze** erfassen und einschließen, die nach Bedarf mit allen verfügbaren Datensatztypen kombiniert werden können.
2. **Benutzerdefinierte / Xpertdoc Smart Forms-Datensätze:** Sie können **individuell definierte Datensätze** verwenden oder eine Verbindung mit *Xpertdoc Smart-Formatvorlagen* herstellen, und die Benutzer während eines Flow-Ausführungsprozesses zur Eingabe auffordern. Auch können Benutzer per Webformular Daten bereitstellen, die dann in generierte Dokumente eingefügt werden.
3. **Schemadatensätze:** Diese werden per Hochladen von XML-Dateien generiert. Während der Ausführung sammelt der *Flow* die entsprechenden Daten über eine URL. Der Ablaufschritt unterstützt "get"- und "post"-Operationen mit Abfragezeichenfolgen und Headern.

Kontakt:

eMail: wien@login-software.net

Tel.: +43 1 5865897

A-1100 Wien, [Emil-Fucik-Gasse 1 / Top 2-11](#)



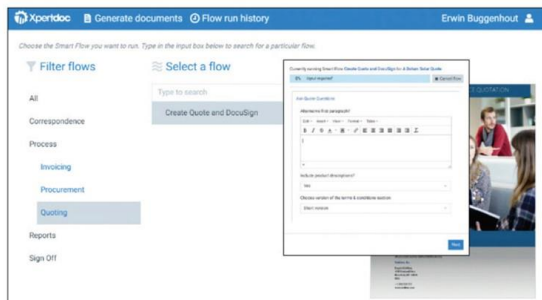
HOLEN SIE ALLES AUS IHRER SugarCRM-PLATTFORM

Reaktionsschnelle Benutzeroberfläche: modern und responsive!

Die moderne und reaktionsschnelle Benutzeroberfläche von *Xpertdoc für SugarCRM* ermöglicht eine klare und unkomplizierte Navigation und ermöglicht damit Ihren Mitarbeitern die einfache und effiziente Dokumenten-Erstellung. Sowohl im Web als auch in Verbindung mit mobilen Geräten.

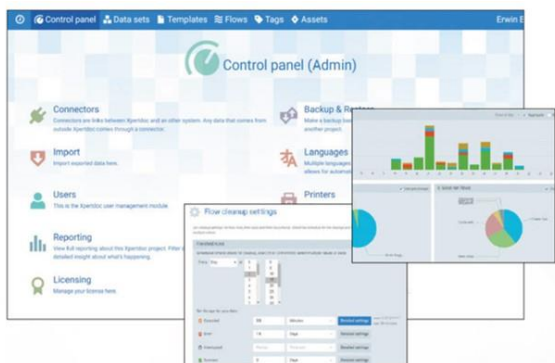
Mehrere Sprachen

Die Oberfläche ist erhältlich in Englisch, Französisch und Niederländisch.



Zentralisierte Verwaltungskonsole

Xpertdoc für Sugar beinhaltet auch eine zentrale Verwaltungskonsole mit integriertem Bedienfeld und Zugang zu Projekteinstellungen, Steuerelementen und Konfigurationen. Eine **Reporting-Schnittstelle** bietet detaillierte Einblicke. Auch mögliche Fehler können über das Bedienfeld leicht identifiziert und behoben werden.

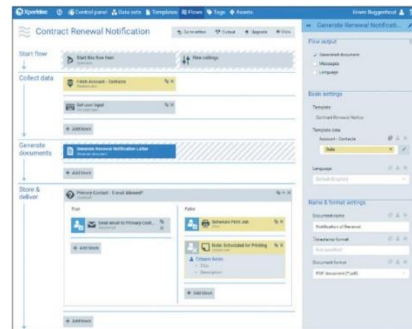


Erweitertes Dokumentendesign

Mit dem sogenannten *Template Builder-Add-In* für Microsoft Word können auf einfache Weise anspruchsvolle und professionelle Vorlagen erstellt werden. Auch die Integration von Daten aus mehreren Quellen, Barcodes, QR-Codes, Grafiken, Tabellen, Multimedia-Inhalten, Kakulationen und Sprachvariationen ist möglich. Genauso wählbar ist der Ausschluss von Inhalten.

Automatisierte Dokumentenflüsse

Einfache oder komplexe automatisierte Dokumentenflüsse können bereitgestellt werden - vom ersten Auslöser bis zur endgültigen Lieferung eines oder mehrerer Dokumente. Das Medium der Zusendung (z. B. per E-Mail oder Anhang einer elektronischen Signatur) kann genauso gewählt werden, wie der Ort des Speichers (z. B. im Dokumentmodul von Sugar).



Flexible Bereitstellungsoptionen

Xpertdoc für Sugar kann vor Ort oder in einer öffentlichen oder privaten Cloud-Umgebung bereitgestellt werden, so dass Sie die Flexibilität haben, um zu entscheiden, welches für Ihre Organisation am besten geeignet ist.

Fazit: Alle Vorteile in einer Plattform!

Xpertdoc für SugarCRM ersetzt manuelle und fehleranfällige Dokumentenprozesse und ermöglicht es Geschäftstreibenden, den Dokumentenfluss - von der Erstellung bis zur Lieferung - zu optimieren und zu automatisieren. Perfekte Geschäftsdokumenten – rasch und einfach, zeitsparend und effektiv!

Kontakt:

eMail: wien@login-software.net

Tel.: +43 1 5865897

A-1100 Wien, [Emil-Fucik-Gasse 1 / Top 2-11](#)

